

Montage

1. Positionieren Sie das Rohr (1) am Korbgestell (2) unterhalb der Riemenfläche.
2. Befestigen Sie das Rohr (1) und vorne das Blech (3) mit den Schrauben (4) und den zugehörigen Muttern (A-B)

Hinweis: Hinten am Reflektor können zwei der Befestigungshaken mit angebracht werden.

3. Falten Sie die Seitenwand komplett (5) auseinander und führen Sie diese in die Öffnung der Kederschiene (Korbgestell) ein. (C)
5. Führen Sie die Seitenwand komplett durch die Kederschiene und legen Sie den PE-Boden.

Hinweis: Der Stoß der Seitenwand sollte sich vorne befinden.

Hinweis: max. Zuladung 30kg.

Assembly

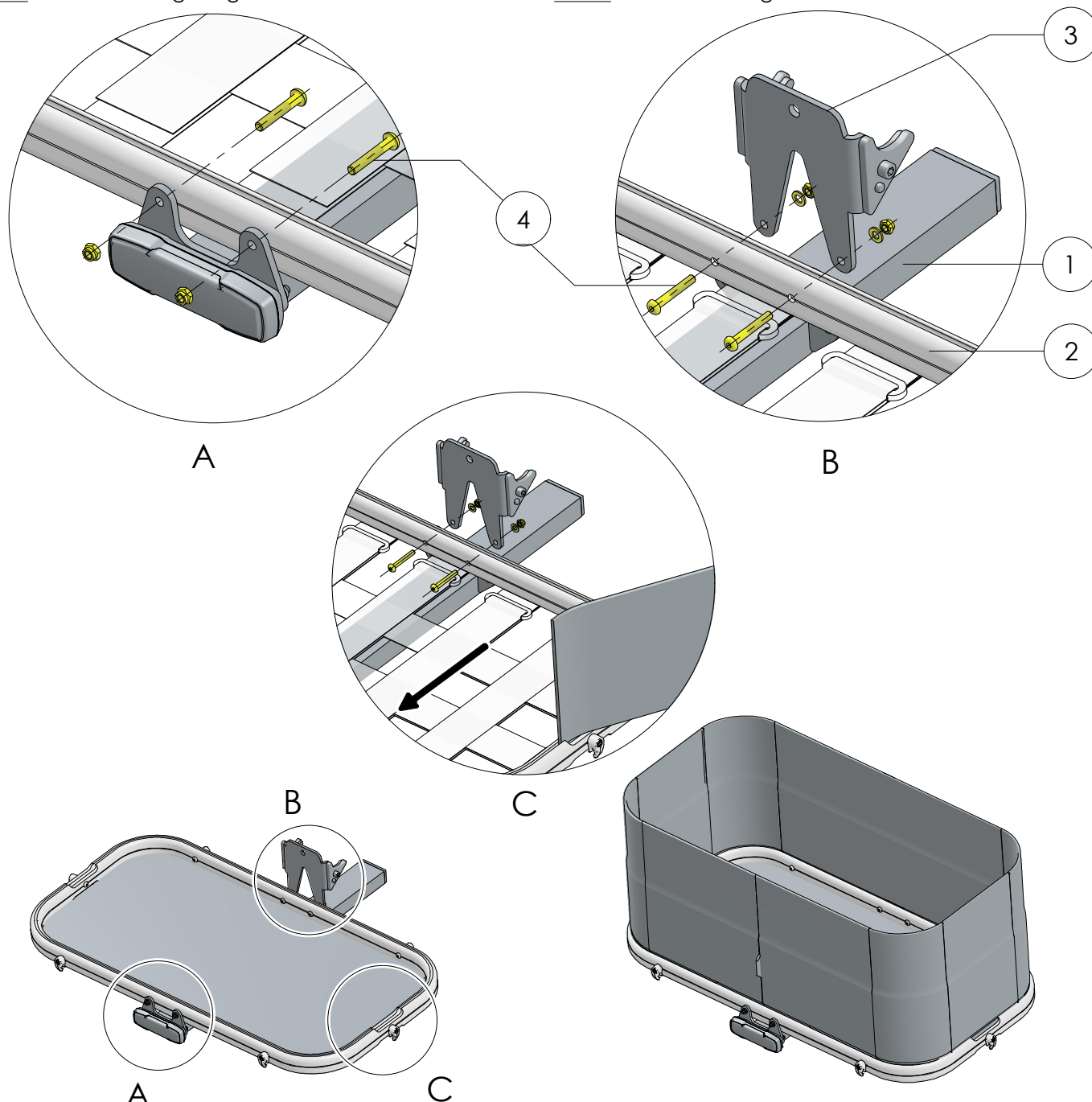
1. Position the tube (1) on the basket frame (2) below the belt surface.
2. Fasten the tube (1) and the front plate (3) with the screws (4) and the corresponding nuts (A-B)

Note: Two of the fastening hooks can also be attached to the rear of the reflector.

3. Unfold the side panel (5) completely and insert the side panel into the opening of the piping rail (basket frame). (C)
5. Guide the side panel completely through the piping rail and put the PE-floor.

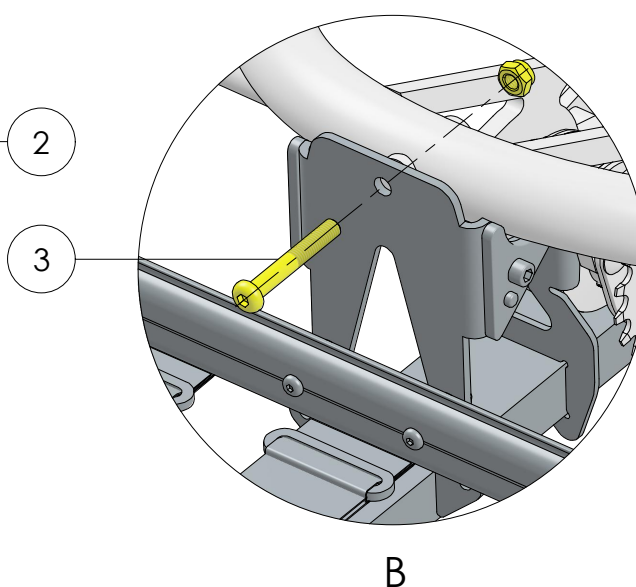
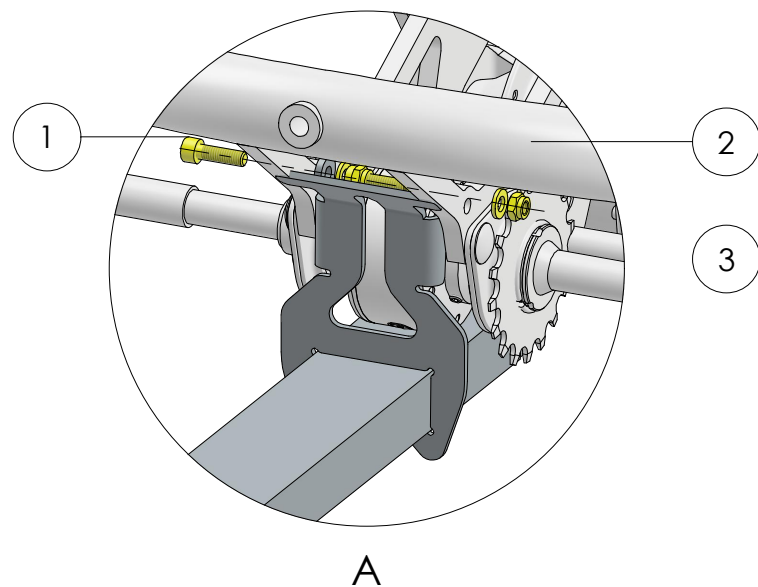
Note: The joint of the side panel should be at the front.

Note: max. load 30kg.



Montage

1. Positionieren Sie das vordere Blech und befestigen Sie es mit den Schrauben (1) und den zugehörigen Muttern (A-B) an dem Rahmen (2).
2. Positionieren Sie das Cargo Rack hinten am Trigo und befestigen Sie es mit der Schraube (3) und der zugehörigen Mutter (B) am Rahmen.



Assembly

1. Position the front plate and fasten it to the frame (2) using the screws (1) and the corresponding nuts (A-B).
2. Position the Cargo Rack at the back of the Trigo and secure it to the frame using the screw (3) and the corresponding nut (B).

Beschreibung Rollator sichern oben

